

arte
in ► bene



Manuel Felisi

10 gennaio ► 10 settembre 2018

Arte in Bene è un'iniziativa di Bene Assicurazioni finalizzata ad introdurre una nuova modalità espositiva di opere d'arte nella sede della Direzione Generale della Compagnia, ospitate temporaneamente nei luoghi di passaggio frequentati dai nostri partner che ci fanno visita, finalizzata ad introdurre un nuovo elemento di sensibilità nel nostro luogo di lavoro quotidiano, che possa valorizzare "il bello in sé", promuovendo anche il senso estetico, nelle cose che facciamo.

*La prima esposizione vede protagoniste le opere di **Manuel Felisi** e terminerà nel mese di settembre 2018 quando è previsto il subentro di un nuovo autore di arte contemporanea, con una propria mostra personale a tema.*

Esposizione presso la Direzione Generale

Bene Assicurazioni S.p.A.
Via dei Valtorta, 48 - 20127 Milano (MI)

www.bene.it

NEL BENE... E NEL MANUEL

Quando Samuel Morse cominciò a battere i suoi primi segnali in codice per comunicare da Washington a Baltimora, facendoli viaggiare su una linea kilomtrica di cavi elettrici, certo non si sarebbe aspettato di aver dato inizio ad una delle più grandi rivoluzioni tecnologiche della storia.

Ma si sa, le idee sono scintille e, se trovano il terreno giusto, infiammano il mondo.

Funziona così anche nel mondo dell'arte, dove la creazione è un lampo che accende il combustibile dei propri tempi, e ci mostra le cose da punti di vista insospettabili.

Un po' come cerca di fare Manuel Felisi, uno di quei ragazzi degli anni Novanta cresciuto nei molteplici "vuoti" di fine secolo, la cui ricerca artistica ha cercato in qualche modo di colmare.

Così, armato di molteplici talenti – ha il gusto armonico del design, il razionalismo della pittura astratta ed il romanticismo del fotografo vecchio stampo – ha dato corpo ad uno stile personalissimo ed innovativo, mettendo insieme immagini e gesti pittorici, materiali grezzi e pattern decorativi, per dare vita ad un racconto visivo dove la modernità viene imprigionata nel suo desolante ed effimero splendore.

Nasce proprio da questa poetica una sequenza di lavori dedicati ad uno dei simboli della potenza dello sviluppo tecnologico del secolo scorso: la centrale elettrica. L'energia che viaggia fra cavi e torri in metallo, che varca confini, che non s'accorge delle stagioni, diventa pertanto la metafora di un'epoca che ci sta per lasciare, soppiantata da sempre più connessioni "nell'aria", senza fili, e grandiosamente più inclusive.

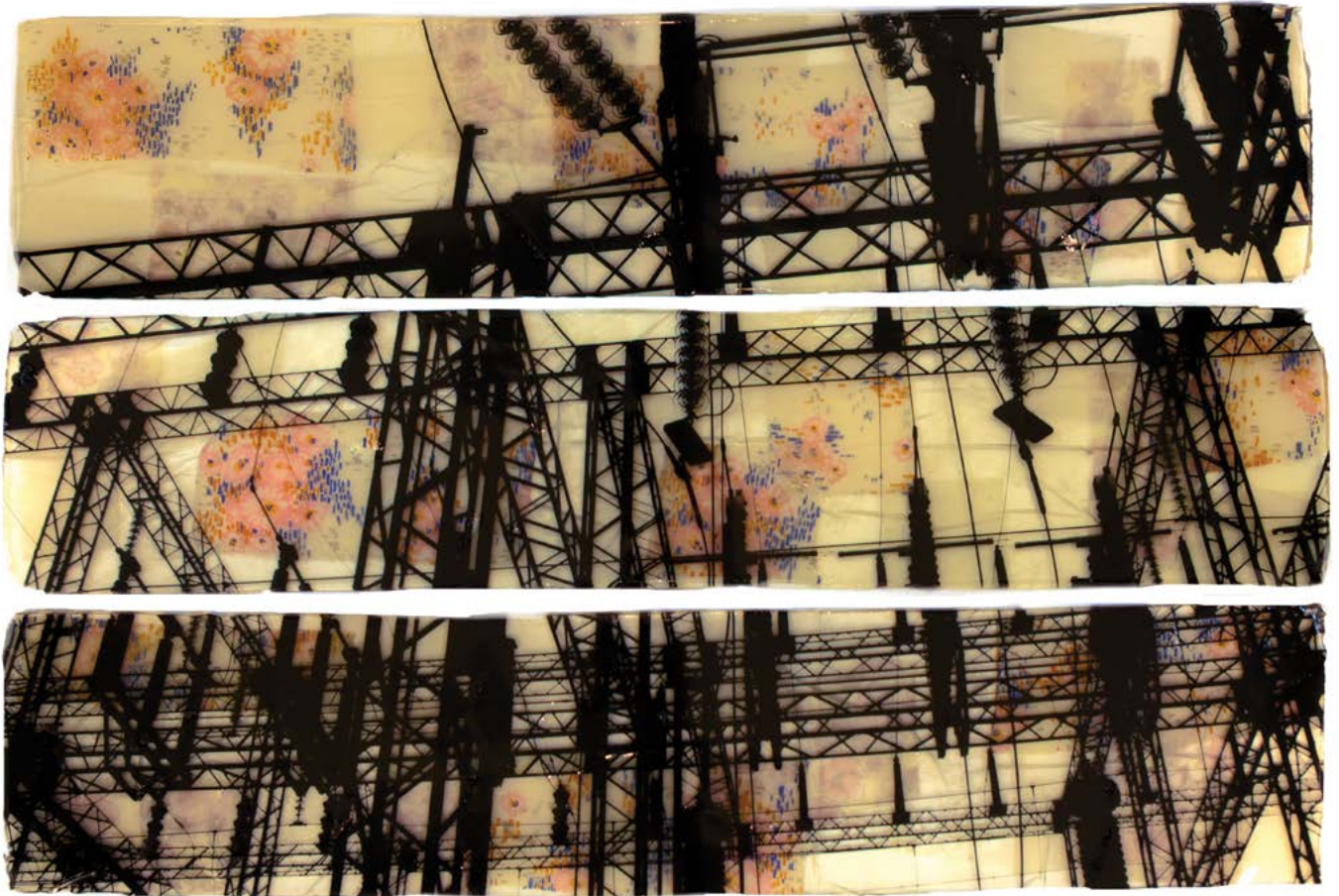
Nella loro solitudine da quasi reperti archeoindustriali, questi tralicci perdono significato e diventano pura forma e materia da sogno, in attesa che la contemporaneità li consegna definitivamente alla memoria.

Perché il mondo va avanti e lascia dietro di sé tutto ciò che non riesce a stargli dietro, ed è per questo che l'arte certifica le meraviglie di questo passaggio, pieno di nostalgie. Ed è anche per questo che l'opera di Felisi trova il suo giusto posto in questo nuovo spazio dedicato alla creatività e fortemente voluto da una nuova realtà imprenditoriale, che spinge sull'acceleratore per superare i vecchi schemi e lavorare con i linguaggi contemporanei.

E così in una magnifica analogia tra ciò che ha innovato cent'anni fa, la centrale elettrica e l'arrivo dell'elettricità nelle case e nei luoghi di lavoro e di produzione, e ciò che innova oggi, grazie al web, per i cittadini consumatori che vedono nel digital la nuova frontiera del servizio, Bene Assicurazioni è la novità forte e dirompente del mondo delle assicurazioni, la cui missione prima è innovare, trasformando le formule tradizionali e cercando inedite vie d'accesso e di soluzione per i rischi e i bisogni di sicurezza delle persone, di una società in continua e velocissima trasformazione.

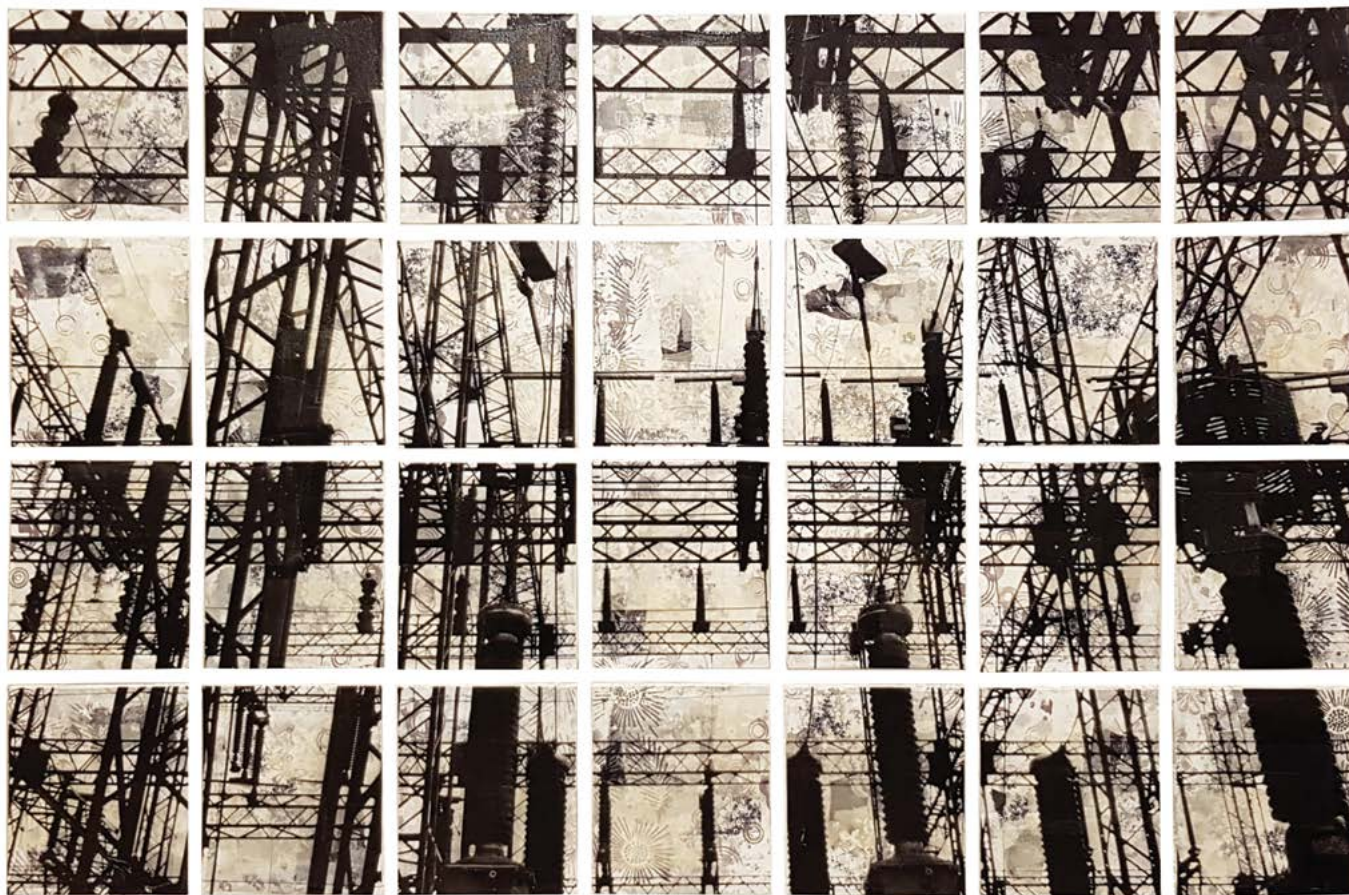
Anche per chiudere la stagione di punti e linee, di codici da trasmettere a pochi privilegiati e, con la sana complicità degli spiritivi creativi, per incendiare, e quindi illuminare, il futuro che verrà anche nell'impolverato mondo delle assicurazioni oggi in Italia.

Massimiliano Mutarelli



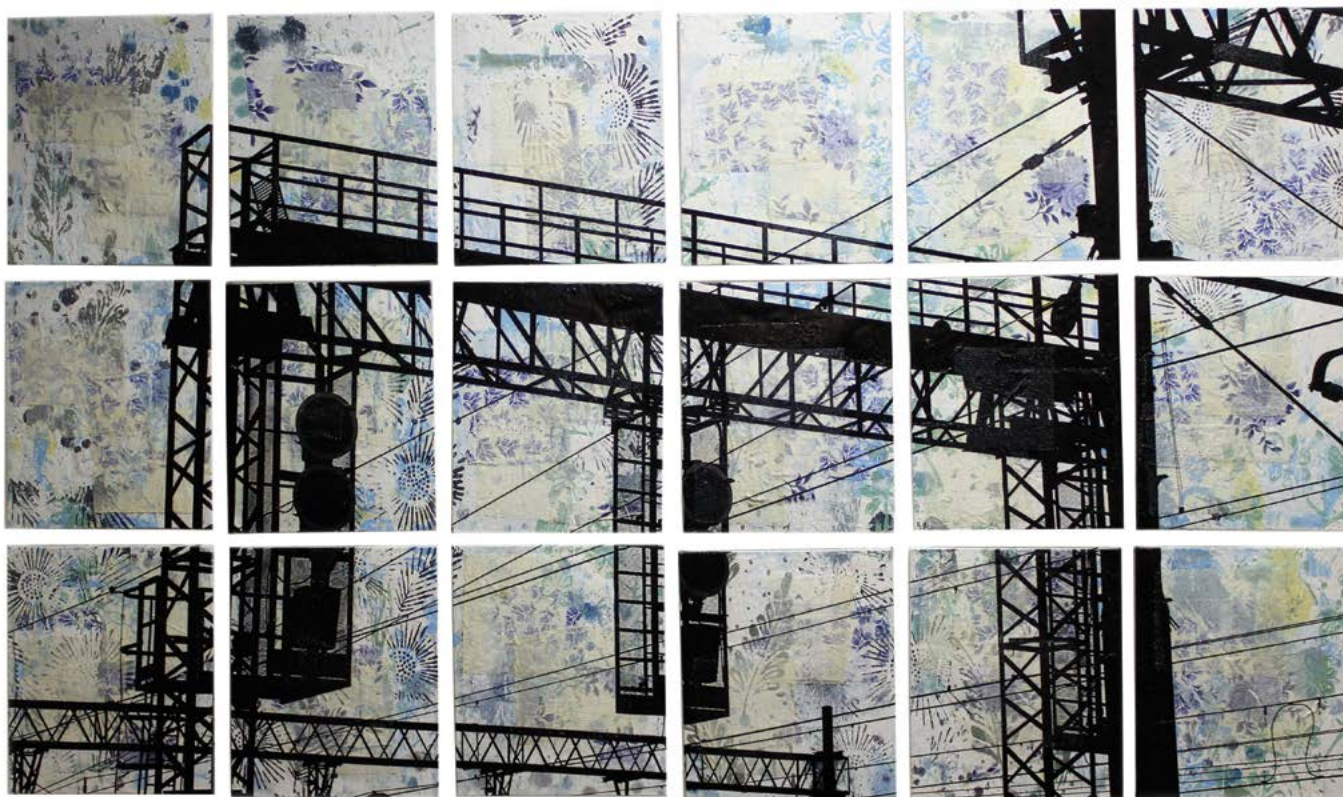
Manuel Felisi

► Titolo: **Tralicci**
Tecnica: resina, tessuti, garze e stampa digitale
Misure: 110x75 cm
Anno: 2014



Manuel Felisi

► Titolo: **Tralicci**
Tecnica: mista su tela e stampa digitale
Misure: 151x101 cm
Anno: 2014



Manuel Felisi

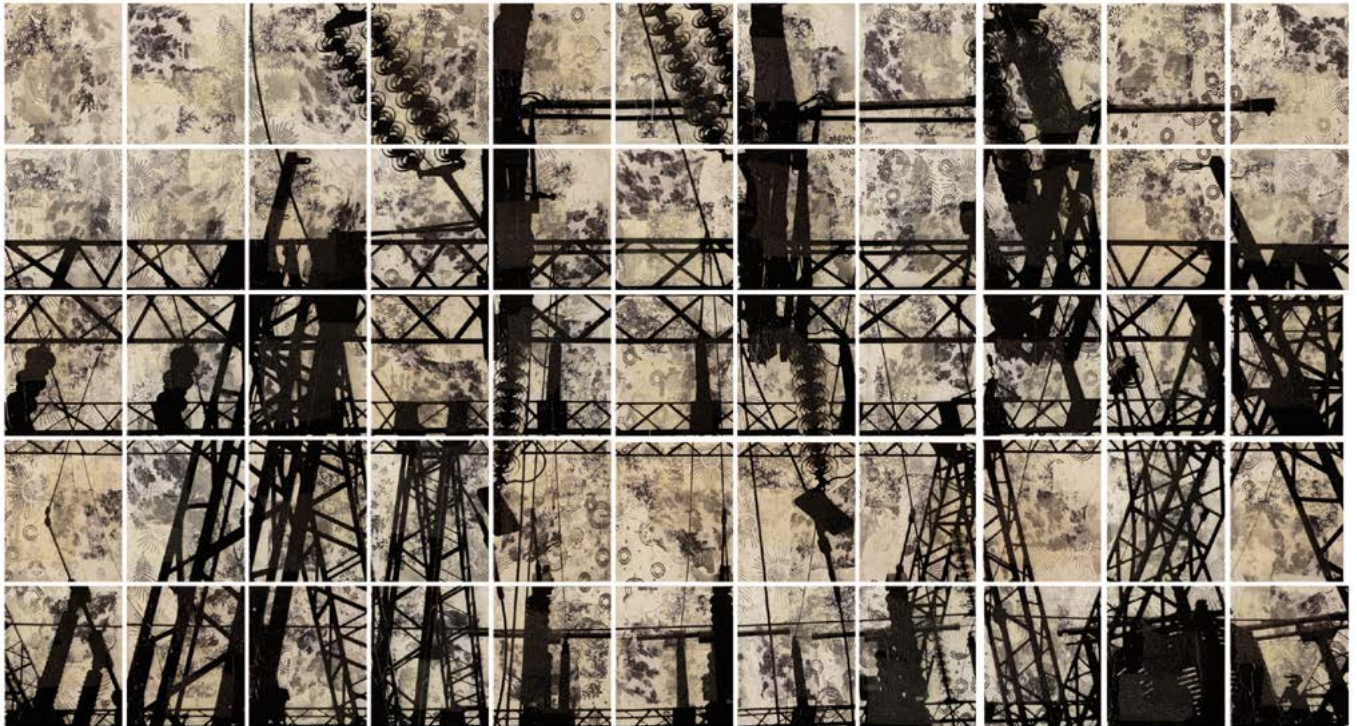
► Titolo: **Ponte ferroviario**
Tecnica: mista su tela e stampa digitale
Misure: 130x75 cm
Anno: 2014





Manuel Felisi

► Titolo: **Innocenti**
Tecnica: cemento e stampa digitale
Misure: 300x120 cm
Anno 2015



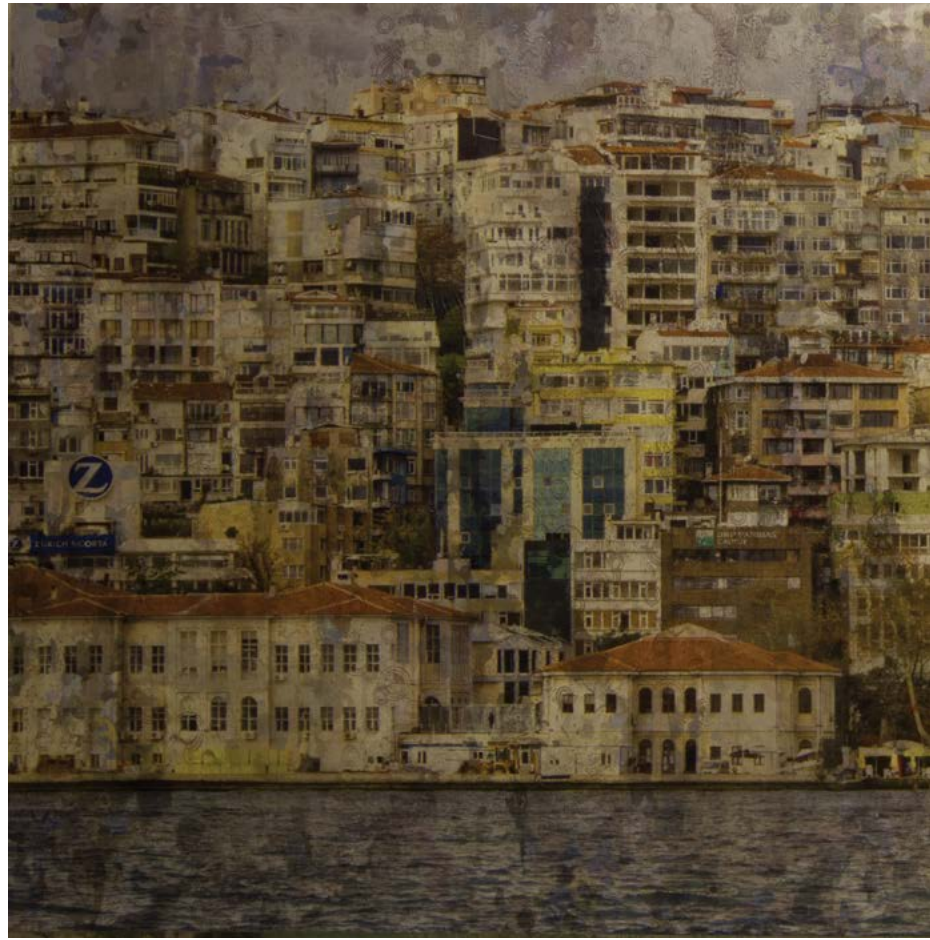
Manuel Felisi

► Titolo: **Tralicci**
Tecnica: mista su tela e stampa digitale
Misure: 327x127 cm
Anno: 2014



Manuel Felisi

► Titolo: **Tralicci**
Tecnica: mista su tela e stampa digitale
Misure: 200x200 cm
Anno: 2014





Manuel Felisi

- ▶ Titolo: **Istanbul**
- Tecnica: mista su tela e stampa digitale
- Misure: 250x125
- Anno: 2010



Manuel Felisi

- ▶ Titolo: **Fontana di Trevi**
- Tecnica: mista su tela e stampa digitale
- Misure: 250x100 cm
- Anno: 2008



Manuel Felisi nasce nel 1976 a Milano. Frequenta il Liceo Artistico e l'Accademia delle Belle Arti di Brera. Nella sua pratica artistica si muove tra diversi ambiti includendo nelle sue opere pittura, fotografia e collage per creare installazioni nelle quali traduce e racconta il tempo.

Il file rouge che lega la sua produzione è un argomento che riguarda tutti noi, il nostro essere ed esserci, qui ed ora; il tempo con il suo passare cambia le cose, le preserva e le fa dimenticare. Utilizza la fotografia per esprimere un tempo che immobilizza e misura luoghi, oggetti, persone e sentimenti; l'istante dello scatto fotografico non è più una mera operazione meccanica ma diventa il simbolo che lega le diverse tipologie di tempo descritte nell'opera. Le sue opere sono composte da strati di diversi materiali che seguono sempre uno stesso ordine scientifico, come un rituale che – dalla pittura alla stampa – non si confonde mai con la meccanicità e la ripetitività poiché sempre frutto del coinvolgimento e del sentimento che guidano il suo fare artistico.

arte
in \ bene

Manuel Felisi

www.manuelfelisi.it